

# Marktflecken Mengerskirchen



**Bericht des Bürgermeisters**  
**17.11.2015**

# *Themen*

- 1. Status Windpark Mengerskirchen**
- 2. Status Asylunterbringung**
- 3. Status Baumaßnahmen**
- 4. Personal-Informationen**

# 1. Status Windpark Mengerskirchen

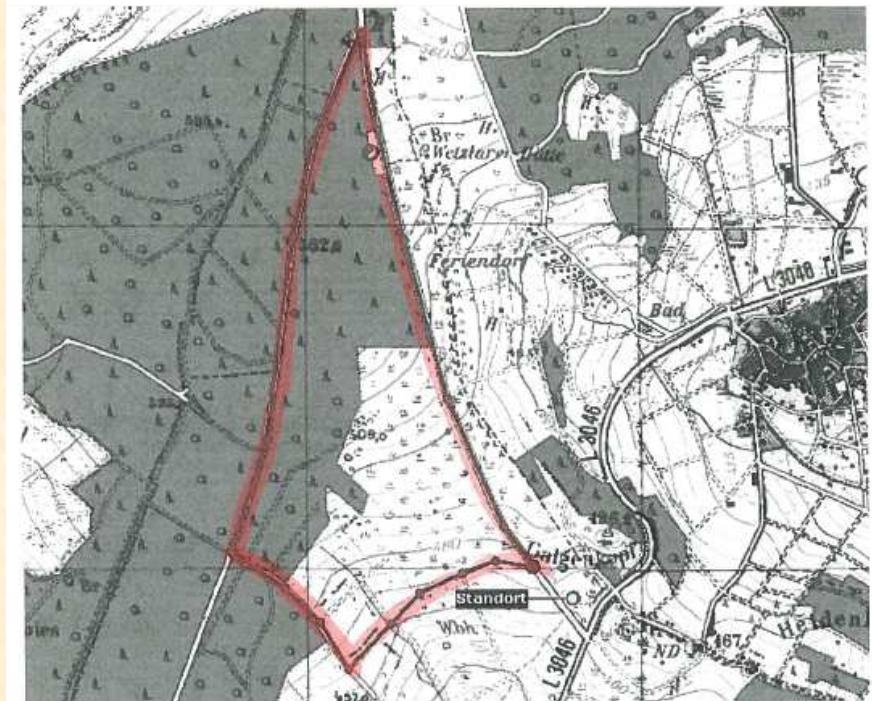
## A) Windpark Mengerskirchen:

Die im Genehmigungsbescheid des Regierungspräsidiums Gießen festgesetzte Ausgleichspflanzung am „Knoten“ entfällt, da das bestehende FFH-Gebiet im Genehmigungsverfahren nicht beachtet wurde. Statt dessen kommt als Alternative eine Walderhaltungsabgabe in Betracht.

Ein Beschilderungskonzept wurde zwischenzeitlich mit den Beteiligten besprochen. Vorgesehen sind u.a. die Beschilderung des „Buchwaldweges“, verschiedene Informations-Tafeln und ein „Schilderbaum“ an der Landesgrenze.

17.11.2015,  
Thomas Scholz, BGM

Rundweg „Buchwald“ ca. 4,4 km



# 1. Status Windpark Mengerskirchen

## B) Energiegenossenschaft Mengerskirchen eG:

Die Energiegenossenschaft Mengerskirchen wurde am 04.08.2015 von 5 Mitgliedern, die von der Gemeindevertretung benannt wurden, gegründet. Manfred Gotthardt und Jürgen Radu wurden als Vorstand berufen, Herbert Schuld, Karl-Heinz Linn und Markus Fuchs bilden den Aufsichtsrat. Gleichzeitig wurden die Unterlagen zur Genehmigung der Genossenschaft bei dem Genossenschaftsverband in Neu-Isenburg vorgelegt und die Mitgliedschaft beantragt.

Am 08. Oktober wurden die Bürger in einer Infoveranstaltung im BGH Mengerskirchen über die Ausrichtung der Genossenschaft und Bedingungen einer Mitgliedschaft informiert.

Alle natürlichen Personen, die das 18. Lebensjahr vollendet haben und am 30.06.2015 ihren Wohnsitz in Mengerskirchen hatten, konnten Anteile zeichnen. Ein Genossenschaftsanteil kostet 50 €, verbunden mit einem Nachrangdarlehen in Höhe von 2.950 €, gesamt also 3.000 €. Für 18 – 25jährige besteht die Möglichkeit, ein Nachrangdarlehen von nur 950 € zu zeichnen. Das Nachrangdarlehen wird mit 3% jährlich verzinst zzgl. einem Bonus in Abhängigkeit der Ertragslage der Windpark Mengerskirchen GmbH.



# *1. Status Windpark Mengerskirchen*

Zwischen dem 15.10. und 02.11.2015 konnten die Anteile gezeichnet werden. Insgesamt haben sich 117 Personen um Anteile beworben, die auch alle bedient werden konnten.

Ab dem 03. November wurden dann die Unterlagen zum Beitritt zur Genossenschaft und die Darlehensverträge verschickt.

Die Genossenschaft wird sich mit 44% Eigenkapital in der Windpark GmbH beteiligen, dies sind 1.193.293 €. Ein weiterer eingesammelter Betrag von 22.707 € verbleibt als Liquidität und finanzielles Polster in der Genossenschaftskasse.

Die Zahlungen an die Genossenschaft sind bis zum 30.11.2015 zu leisten, am 04.12.2015 soll der Vertrag zum Kauf der GmbH-Anteile unterzeichnet werden.

Am 13.11.2015 wurden wir per E-Mail informiert, dass die Gründungsprüfung der Genossenschaft mit positivem Ergebnis abgeschlossen ist; der Vorstand des Genossenschaftsverbandes hat die Aufnahme der Genossenschaft als Mitglied beschlossen.

17.11.2015,  
Thomas Scholz, BGM

## *2. Status Unterbringung Asylsuchender*

Zur Zeit leben ca. 160 Asylbewerber in insgesamt sieben Gemeinschaftsunterkünften (GU's) im Bereich des Marktfleckens Mengerskirchen.

Seit Oktober 2015 wurde vom Bistum Limburg als siebte Einrichtung der „Hildegardishof“ in Waldernbach für bis zu 65 minderjährige, unbegleitete Asylsuchende eingerichtet, die z.Zt. mit ca. 37 Jugendlichen belegt ist. Für diese ist – anders in den übrigen GU's – eine Betreuung rund um die Uhr erforderlich.

# 3. Status Baumaßnahmen

## Tiefbaumaßnahmen 2015

Verbindungswege „Am Baumgarten – Hauptstr.“, Mengerskirchen	fertig
Drosselweg, Winkels	fertig
Radweg Mengerskirchen – Waldernbach	fertig
Stützmauer „Hohe Str., Mengerskirchen	fertig
Wasserschieberschächte Waldernbach	fertig

## Andere Baumaßnahmen

DE: „Haus Engels“, Dillhausen	fertig – zusätzlich Vorplatz
Bachsanie rung, Winkels und Mengerskirchen	fertig
Sanierung Sportzentrum, Mengerskirchen	im Bau
WWH-Toiletten, Theke, Akustik, Kinderkrippe	im Bau
Anbau FGH Winkels	Förderbescheid fehlt noch
Jugendhaus, Mengerskirchen	2016
Breitbandausbau	im Bau
Parkplätze „Zum Tannengarten“, Probbach	offen
Sanierung Zufahrtsweg Fischerhütte, Waldernbach	fertig
Anschluss HB alt an neu, Waldernbach	fertig
Wartung Druckminderschächte Wasserversorgung	fertig
TV-Untersuchung TB „Struth“, Waldernbach	fertig
Ersatz Spielgeräte	fertig
Wegebau DGH, Dillhausen	offen
Bühnenbeleuchtung BGH Mengerskirchen	fertig
Planung Heizungsanlage und Küche BGH Mengerskirchen	Entwürfe für Küche liegen vor
Behindertengerechter Zugang Friedhof Waldernbach	fertig
Grabräumungen in Mengerskirchen, Winkels, Probbach, Dillhausen	fertig (145 Gräber)



17.11.2015,  
Thomas Scholz, BGM

# Marktflecken Mengerskirchen



**Vielen Dank!**

17.11.2015,  
Thomas Scholz, BGM