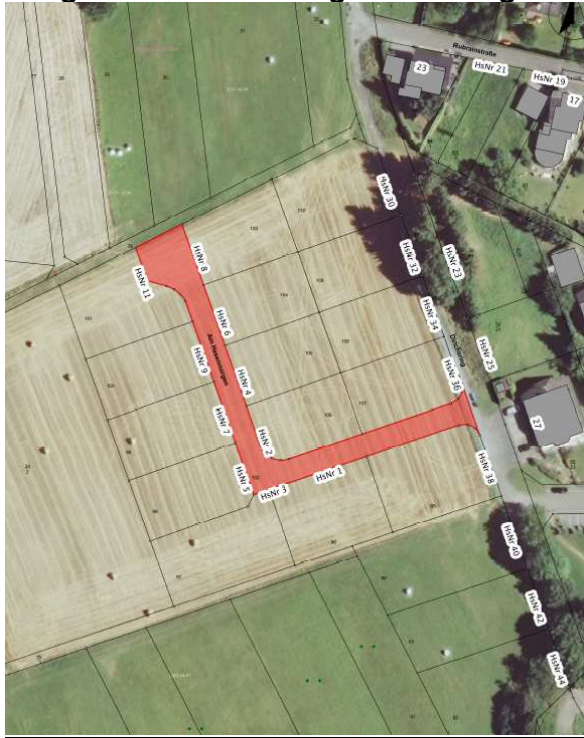


## Geplante Tiefbaumaßnahmen im Jahr 2016

Der Marktflecken Mengerskirchen beabsichtigt in 2016 folgende Tiefbaumaßnahmen durchzuführen:

### Waldernbach:

#### **Baugebieterschließung Hasenmorgen**



**Waldernbach:**

**Verlegung einer Ringleitung für die Wasserversorgung Erschließung Gewerbegebiet**



**Mengerskirchen:**  
**„Baugebieterschließung Kohlwäldchen“**

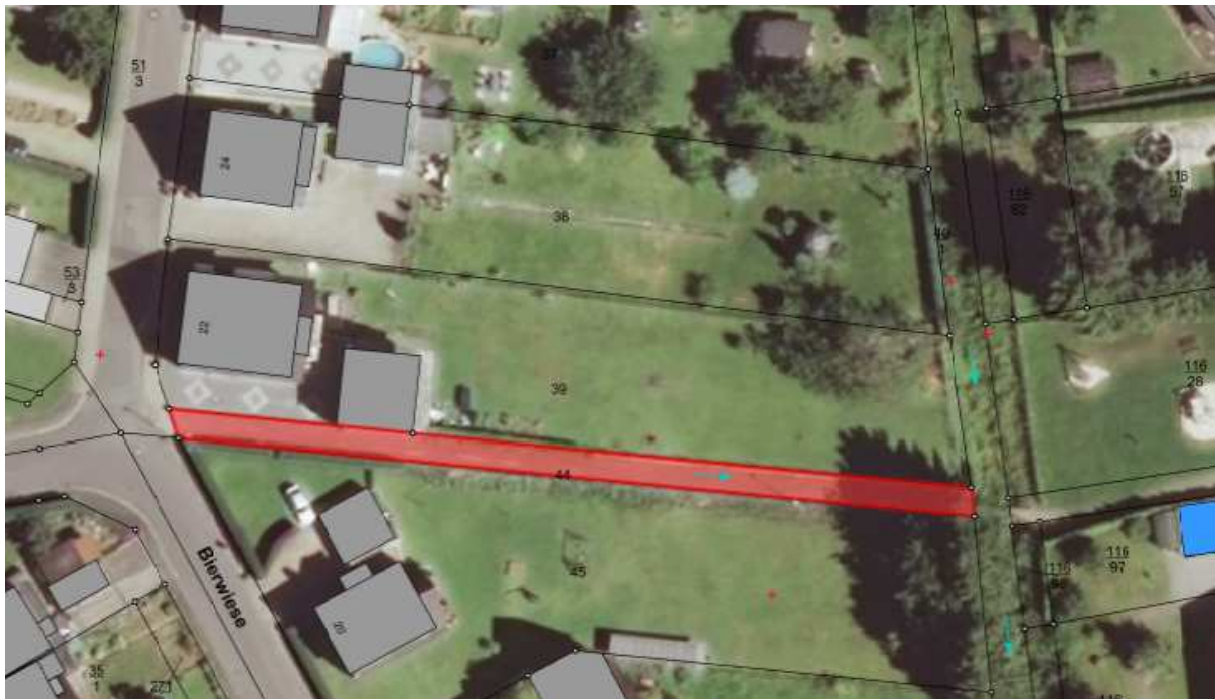


**Mengerskirchen:**  
**„Jeuger Weg“**  
**Straßenausbau**



**Mengerskirchen**

**Asphaltierung Fußweg zwischen Bierwiese und Knotenstraße**



**Mengerskirchen**

**Asphaltierung des Mademühler Weges**

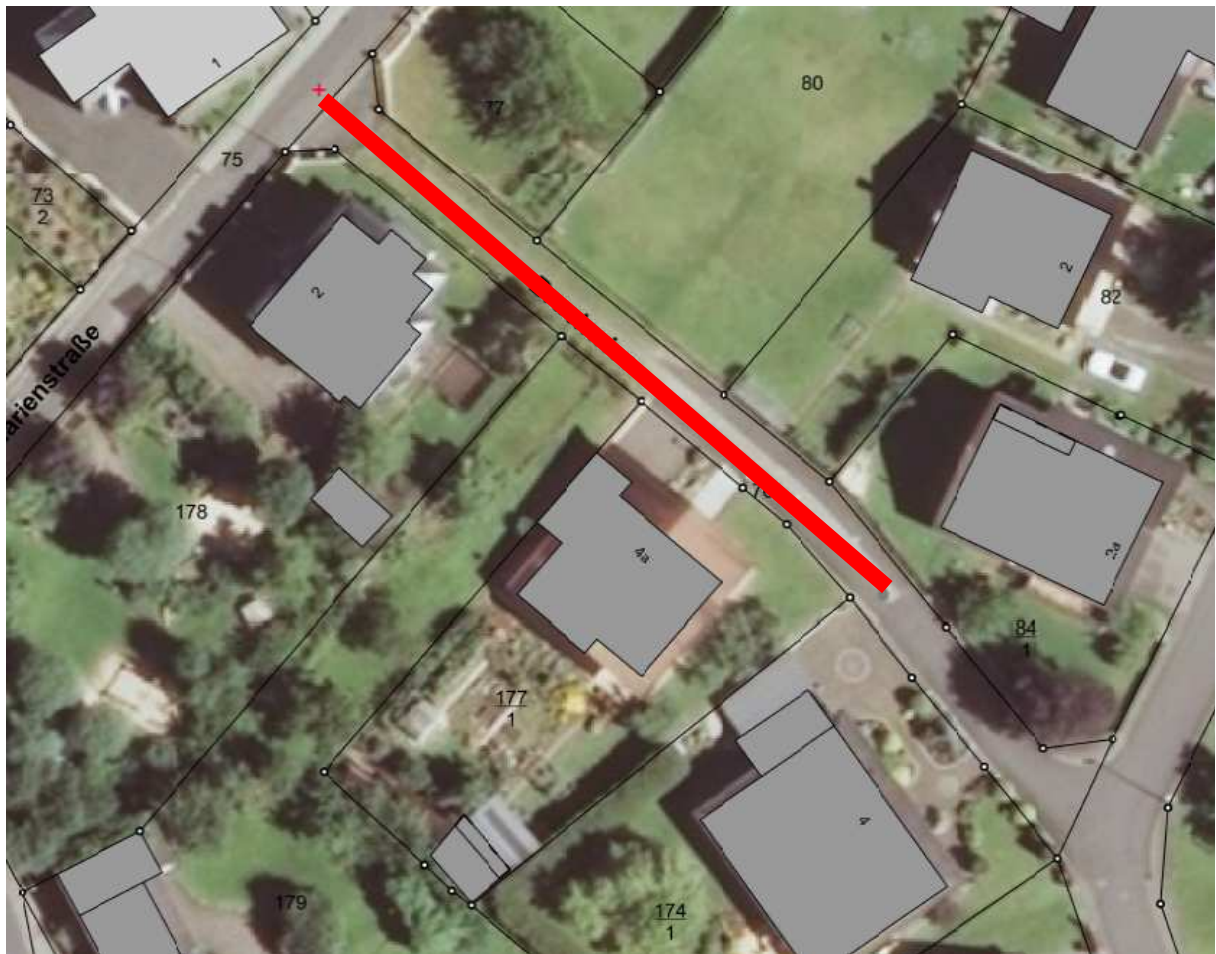


**Winkels**

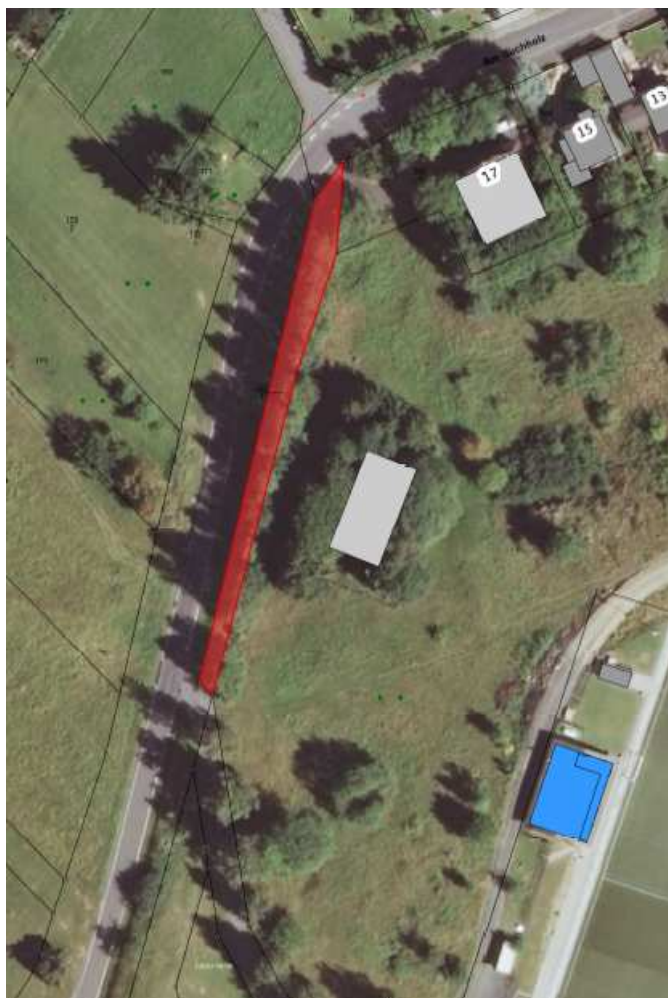
**Kanal Garrantenweg**



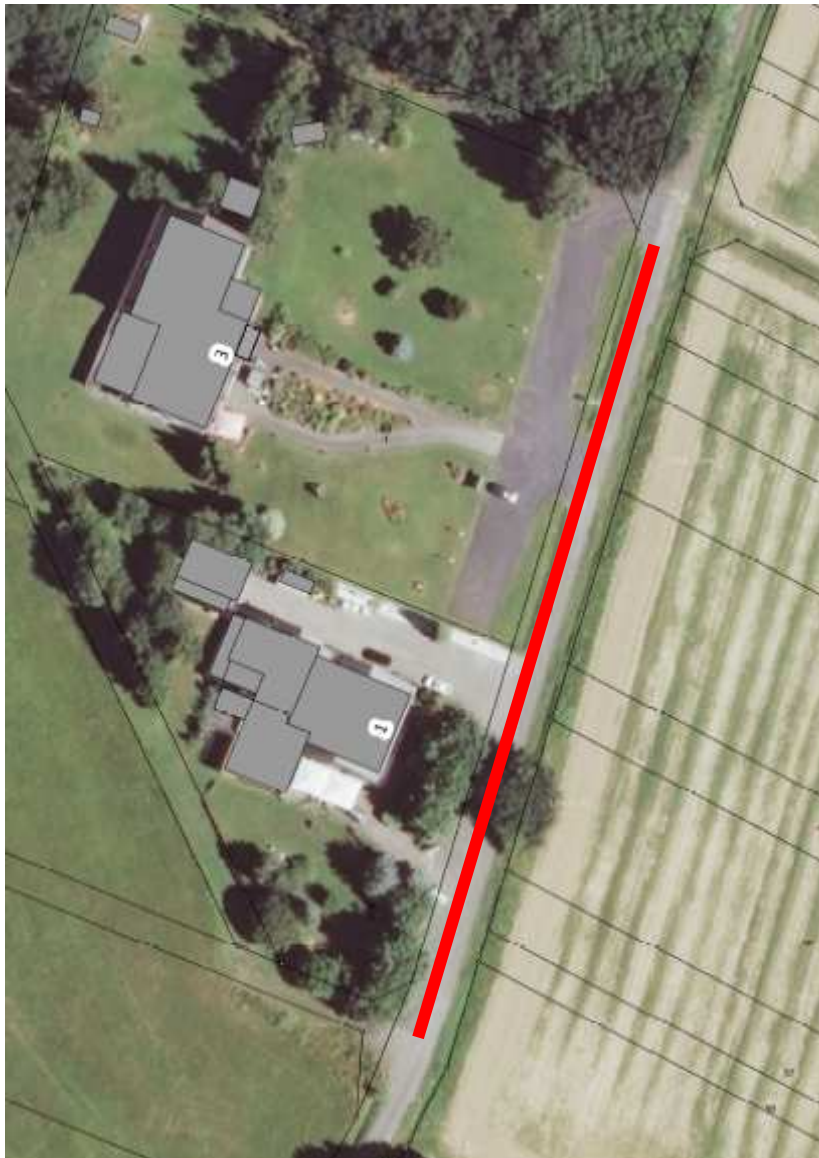
**Winkels**  
**Asphaltierung Verbindungsweg Marienstraße-Bruchwies**



**Winkels**  
**Asphaltierung Fußweg zum Friedhof**



**Probbach**  
**Straßenbau Zufahrt Hotels**



In den darauf folgenden Jahren sind an Tiefbaumaßnahmen geplant:

<b>Jahr</b>	<b>Ortsteil</b>	<b>Straße</b>	<b>Kanal</b>	<b>Wasser</b>	<b>Straße</b>
2017	Mengerskirchen	Bierwiese	X	X	X
	Mengerskirchen	Puller Weg			X
	Waldernbach	Akazienweg (Kornbrunnenstr.- Ahornweg)	X	X	X
	Winkels	Alte Schulwiese			X
	Dillhausen	Im Hainchen 1.BA	X	X	X
2018	Mengerskirchen	Hauptstraße	X	X	X
	Waldernbach	Gewerbegebiet	X	X	X
	Winkels	Marienstraße			X
	Dillhausen	Im Hainchen 2. BA	X	X	X
2019	Mengerskirchen	Hauptstraße			X



	Waldernbach	Gewerbegebiet			X
	Waldernbach	Einmündung Seeweiher			X

Wir weisen darauf hin, dass

1. für die erstmalige Herstellung von Straßen Erschließungsbeiträge nach Maßgabe der Erschließungsbeitragssatzung erhoben werden, sofern der Erschließungsbeitrag nicht bereits abgelöst wurde.
2. für eine Straßenerneuerung Straßenbeiträge nach Maßgabe der Straßenbeitragssatzung erhoben werden.
3. von dem jeweiligen Eigentümer eines Grundstücks die Kosten für Kanal- und/oder Wasserhausanschlüsse nach Maßgabe der Wasserversorgungs- bzw. Entwässerungssatzung der Gemeinde zu erstatten sind.