

Erweiterung WP Mengerskirchen

Projektvorstellung am 21.11.2024, Marktflecken Mengerskirchen





Starke Partner in der Region

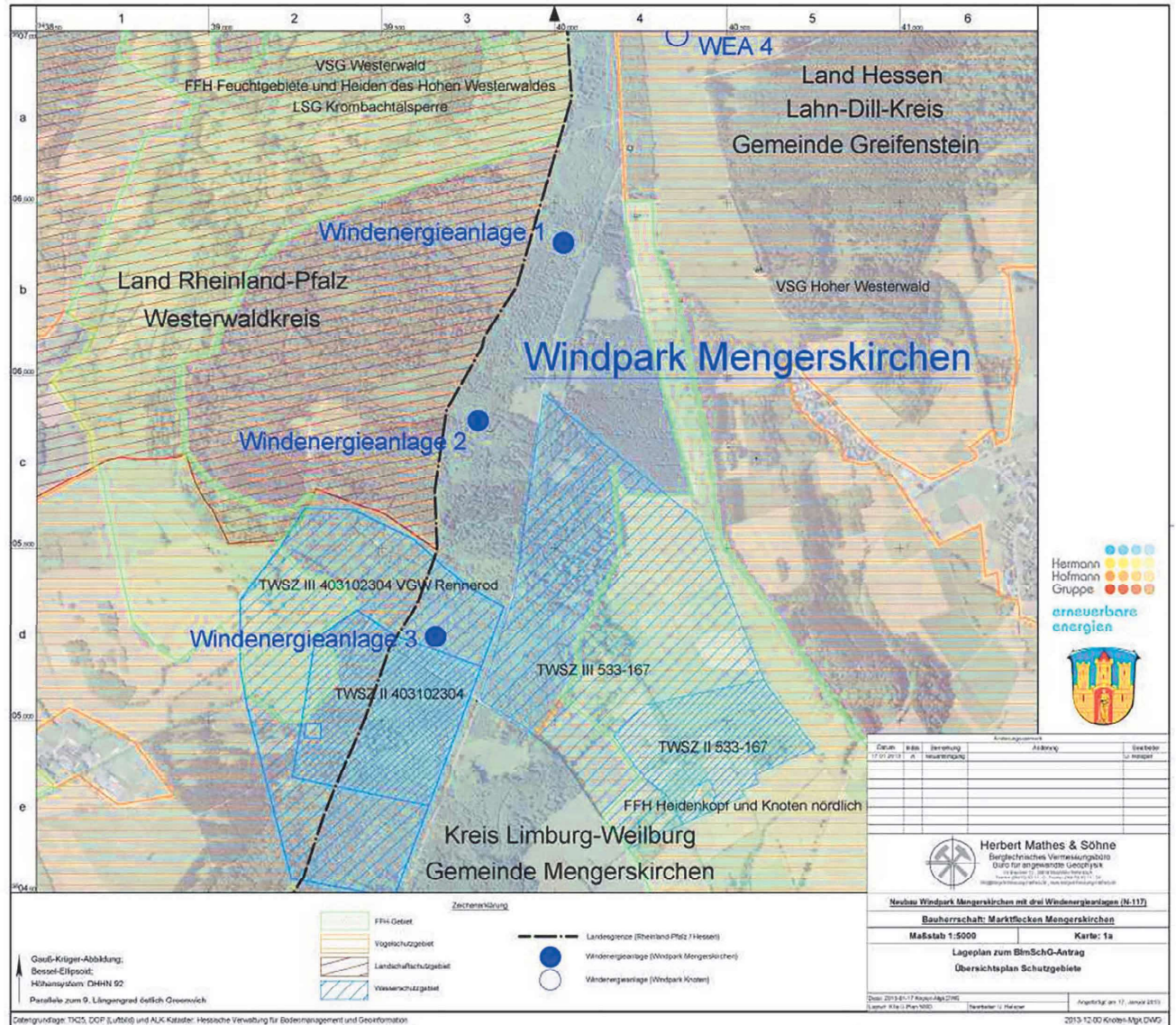


Bestandspark



3 x Nordex N/117

- Nabenhöhe: 141 m
- Rotordurchmesser: 117 m
- Gesamthöhe: 200 m
- Nennleistung Park: 7,2 MW
- Stromerzeugung Park: 23.000.000 kWh/a
- Inbetriebnahme: Ende 2014

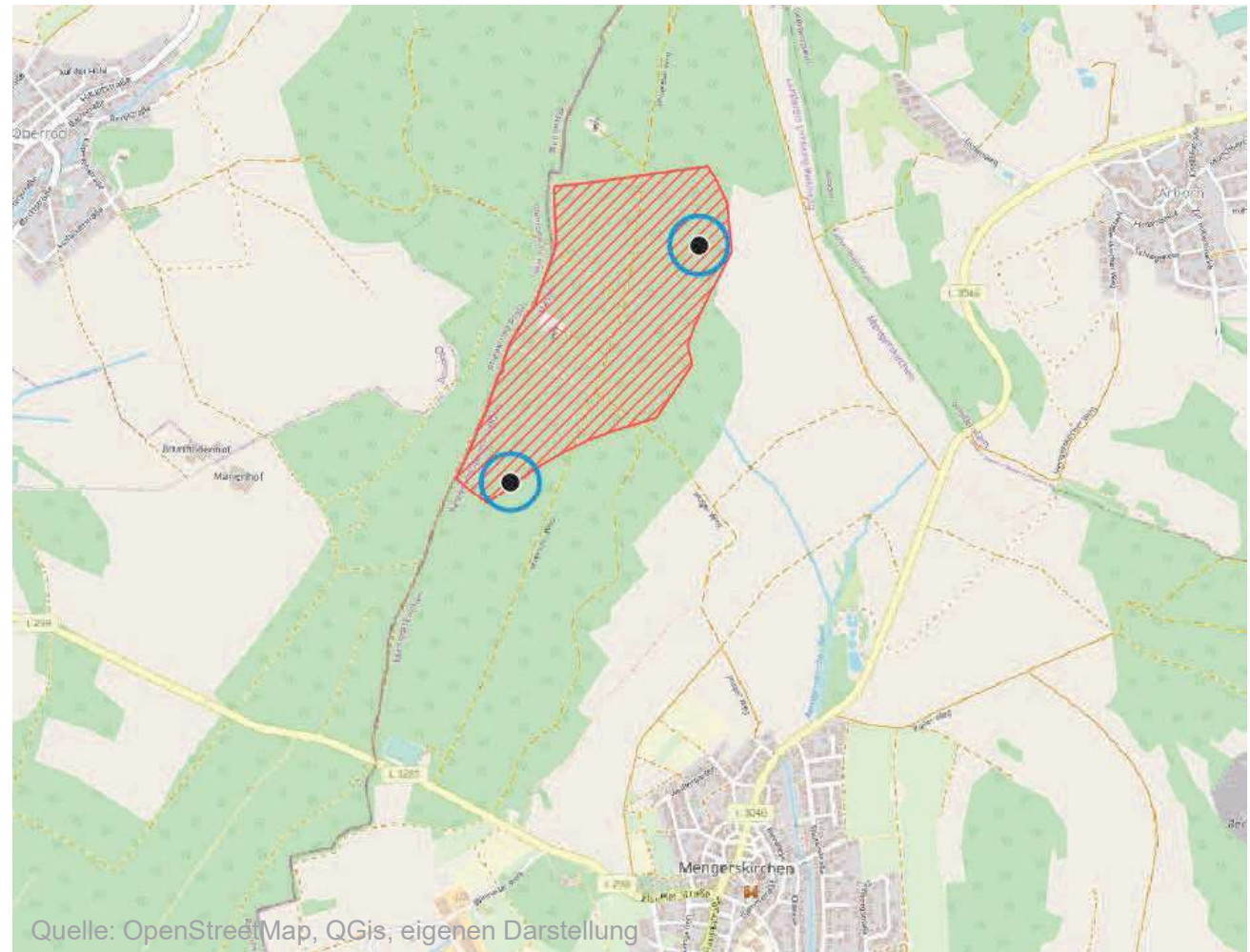


Erweiterungs- möglichkeit

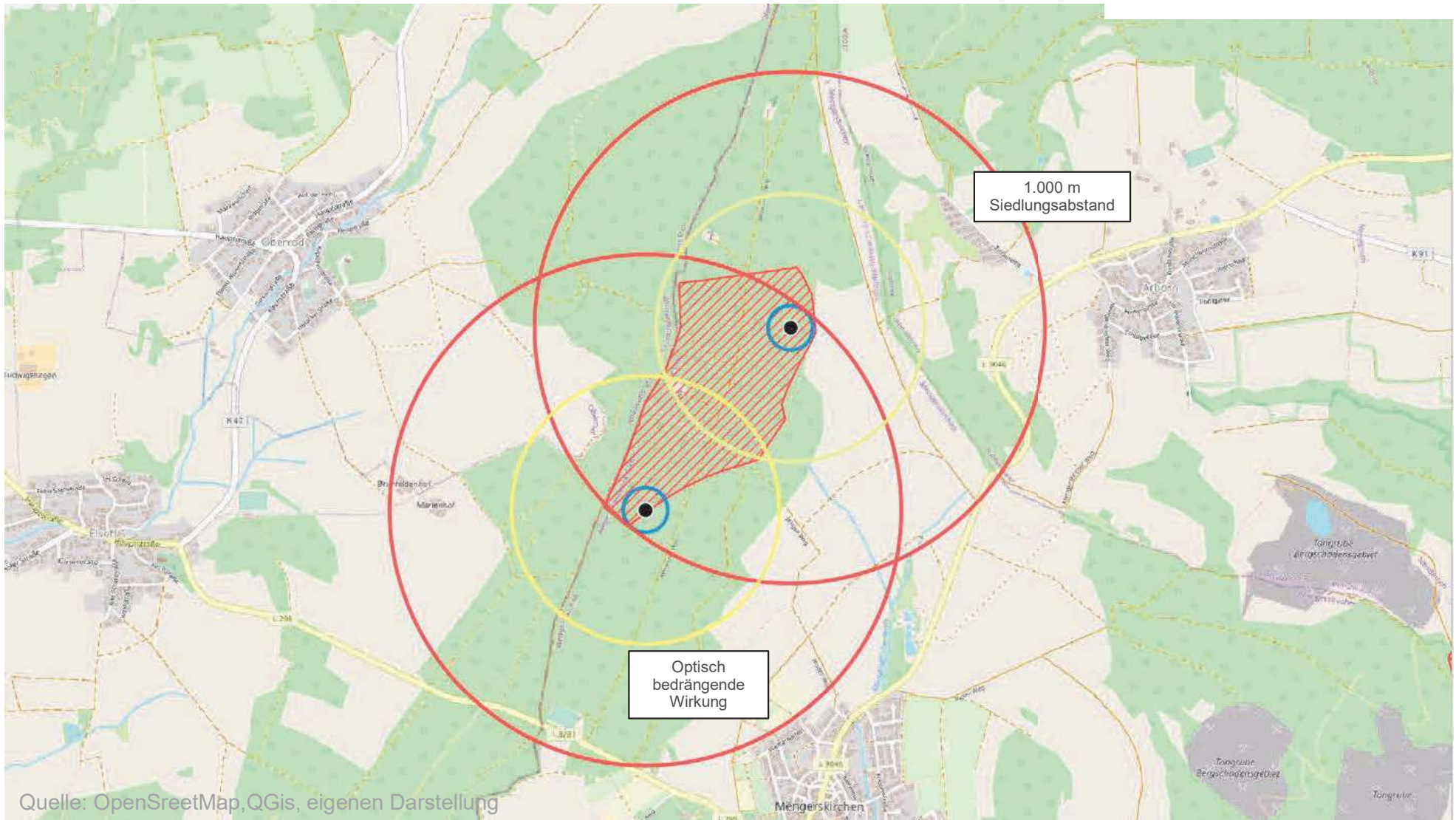


Vorranggebiet 1101

Möglichkeit für zwei
weitere WEA



Abstände



Quelle: OpenStreetMap, QGIS, eigenen Darstellung

Schutzgebiete

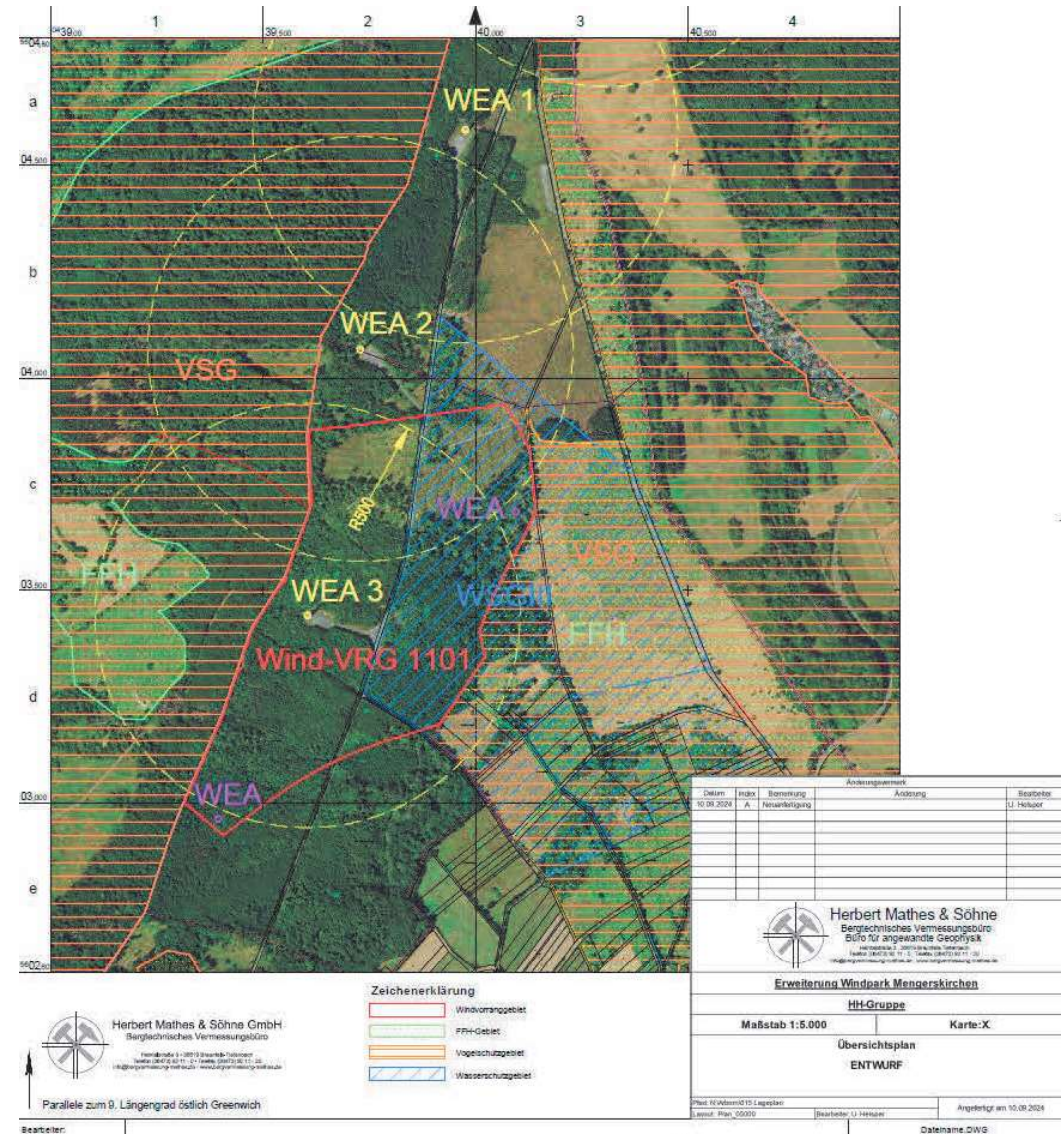


Liegt in:

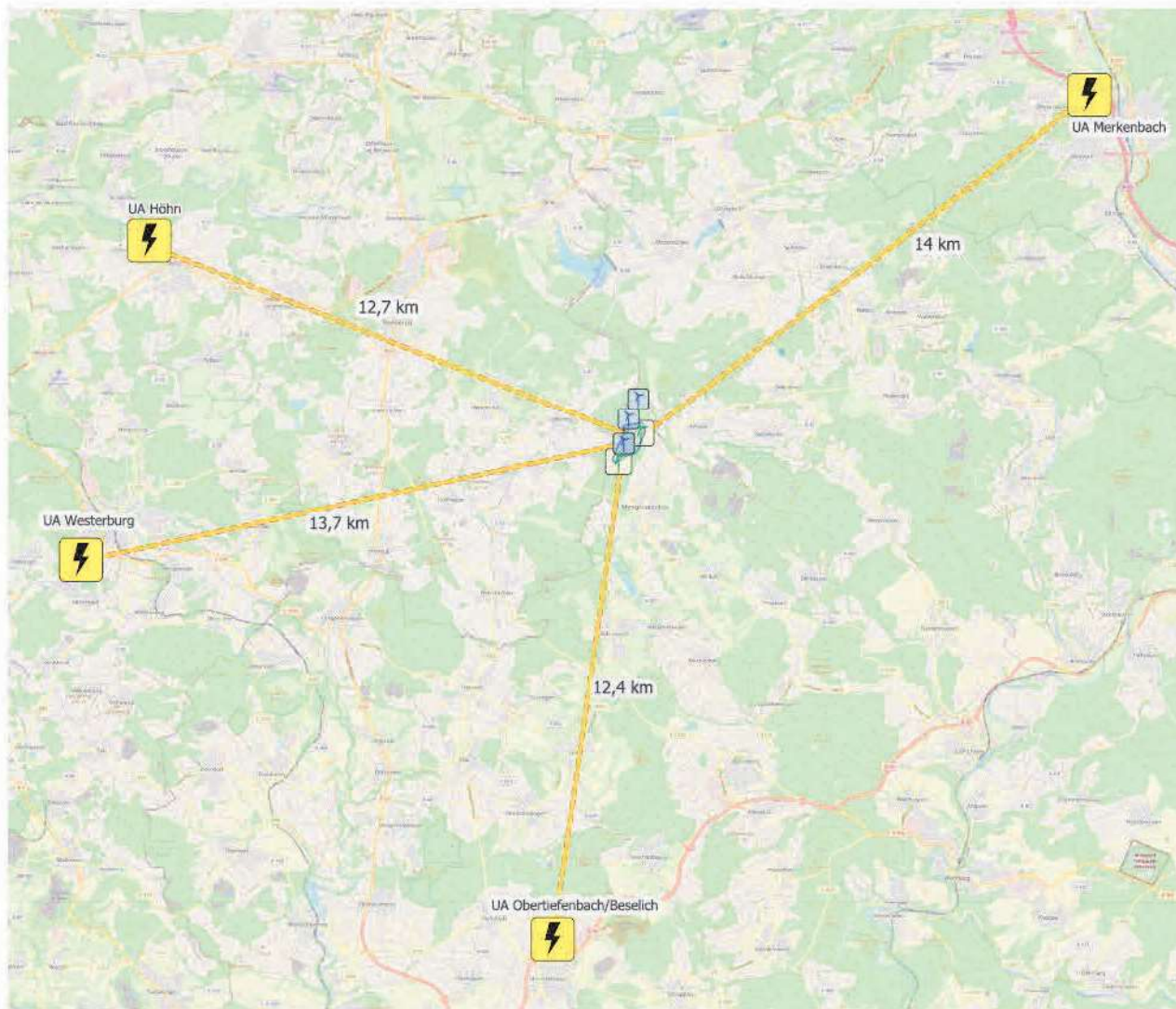
- Wasserschutzzone III im VRG 1101

Grenzt an:

- FFH-Gebiet
- Vogelschutzgebiet



Netzanschluss



Windpark Mengerskirchen

Netzanbindungsvarianten

- VRG 1101
- WEA (Bestand)
- WEA (Neu)
- 110/20 kV Umspannanlage
- Netzbindung (Direkt)

Kartengrundlage: OpenStreetMap



Planung



Bestand:

Nordex N/117

Nennleistung Park: 7,2 MW
Stromerzeugung Park: 23 Mio kWh/a

Rotordurchmesser: 117 m

Gesamthöhe: 200 m



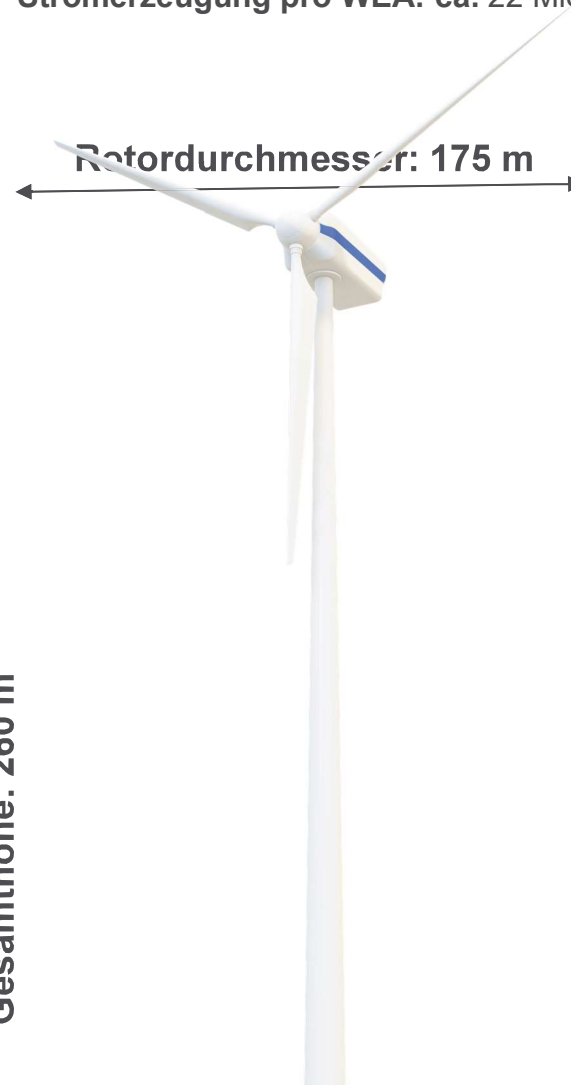
Planung:

Enercon E-175 EP5 E2

Nennleistung pro WEA: 7 MW
Stromerzeugung pro WEA: ca. 22 Mio kWh/a

Rotordurchmesser: 175 m

Gesamthöhe: 260 m



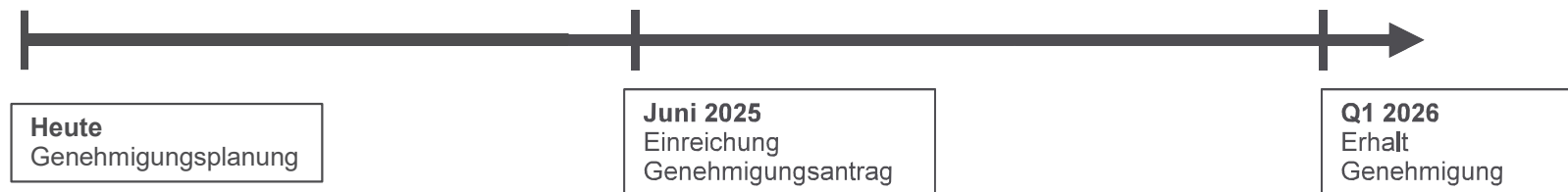
Kommunale Planebene



Nächste Schritte

- Zustimmung des Marktflecken Mengerskirchen zu den Planungen
- Eintritt in inhaltliche Planung

Zeitplanung



Vielen Dank für Ihre Aufmerksamkeit!

